



1° FORUM NAZIONALE **AIPaSiM**

**SINDROME  
MIELODISPLASTICA:  
PAZIENTI, MEDICI  
E ISTITUZIONI A CONFRONTO**

 Ospedale Niguarda

Sistema Socio Sanitario  
 Regione Lombardia



Milano – 19 maggio 2018



# TRATTAMENTO DELL'ANEMIA



**Anna Maria Pelizzari**  
**U.O. Ematologia ASST Spedali Civili Brescia**



# MIELODISPLASIA ANEMIA CON NECESSITA' TRASFUSIONALE

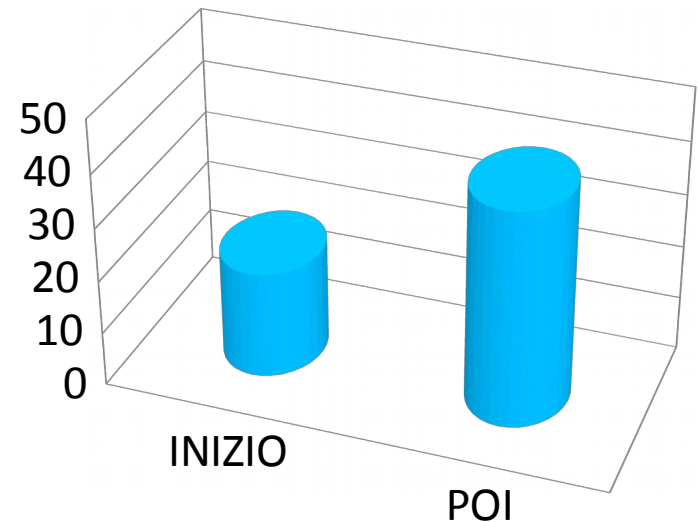
## ➤ 840 pazienti consecutivi, PV:

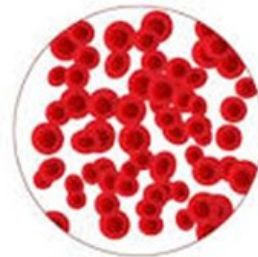
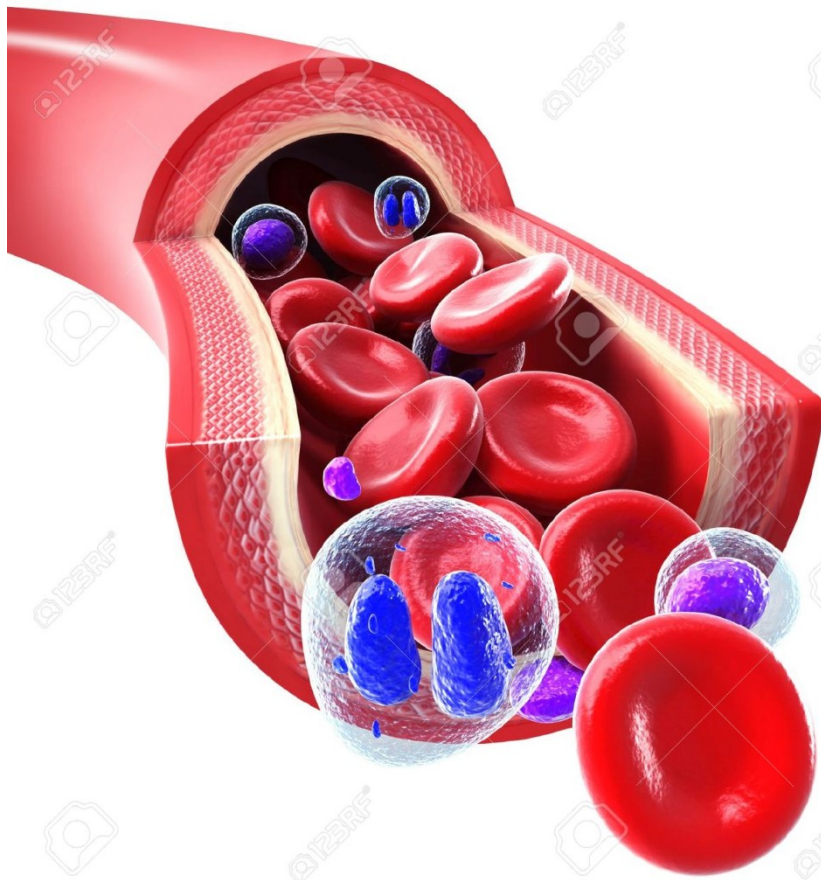
- emoglobina <10 g/dl: **57** % *Malcovati L, Haematologica 2011*

## ➤ 7012 pazienti europei :

- emoglobina <10 g/dl: **50** %
- con necessità trasfusionale: **32** % *Greenberg PL, Blood 2012*

ARCHIVIO REL:  
TRASFUSIONE DIPENDENZA





Normal



Anemia

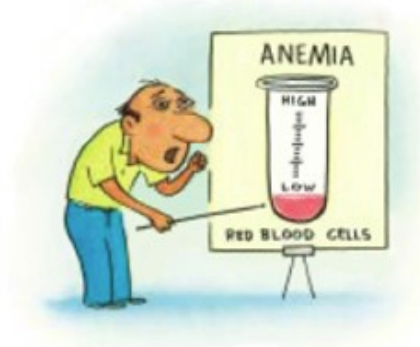
# sintomi dell'anemia

**in rosso:  
anemia grave**



## SINTOMI DELL'ANEMIA

# TERAPIA DELL'ANEMIA NELLE MIELODISPLASIE



**EMOTRASFUSIONE**

ERITROPOIETINA

NUOVI FARMACI

# EMOTRASFUSIONE

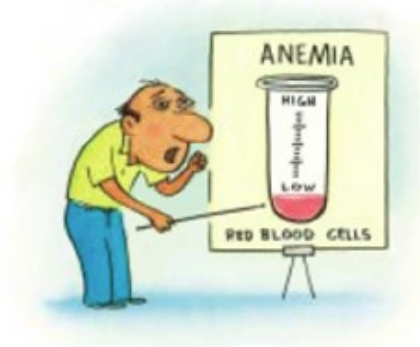


**FERROCHELAZIONE**

Severity	WHO	NCI
Grade 0 (WNL)	$\geq 11.0 \text{ g dl}^{-1}$	WNL
Grade 1 (mild)	$9.5\text{--}10.9 \text{ g dl}^{-1}$	$> 10.0 \text{ g dl}^{-1}$ to WNL
Grade 2 (moderate)	$8.0\text{--}9.4 \text{ g dl}^{-1}$	$8.0\text{--}10.0 \text{ g dl}^{-1}$
Grade 3 (serious/severe)	$6.5\text{--}7.9 \text{ g dl}^{-1}$	$6.5\text{--}7.9 \text{ g dl}^{-1}$
Grade 4 (life-threatening)	$< 6.5 \text{ g dl}^{-1}$	$< 6.5 \text{ g dl}^{-1}$

WNL, within normal limits.

# TERAPIA DELL'ANEMIA NELLE MIELODISPLASIE



EMOTRASFUSIONE

ERITROPOIETINA

NUOVI FARMACI

# ERITROPOIETINA IN ITALIA

	ORIGINATOR		BIOSIMILARI	
<b>INN</b>	EPOETINA ALFA	EPOETINA BETA	EPOETINA ALFA	EPOETINA ZETA
<b>Nome commerciale</b>	EPREX	NEORECORMON	BINOCRIT	RETACRIT
<b>Sostanza</b>			HX575	SB309
<b>Titolare AIC</b>	Janssen-Cilag	Roche	Sandoz GmbH	Hospira
<b>Indicazioni</b>		Pz adulti e pediatrici Anemia in CKD Anemia in chemioterapia		
<b>Legge 648/96</b>	X	X	X	X



# ERITROPOIETINA BIOSIMILARE

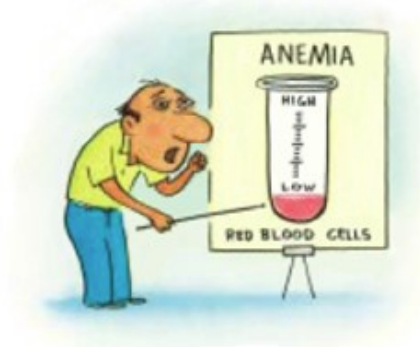
Protocollo clinico

**EFFICACIA E SICUREZZA DELL' ERITROPOIETINA BIOSIMILARE NEL  
TRATTAMENTO DELL'ANEMIA DELLE SINDROMI MIELODISPLASTICHE  
"LOWER RISK".  
CONFRONTO CON ERITROPOIETINA ALFA "ORIGINATOR"**

**EPOREL1**

Studio no-profit promosso da REL (Rete Ematologica Lombarda)

# TERAPIA DELL'ANEMIA NELLE MIELODISPLASIE



EMOTRASFUSIONE

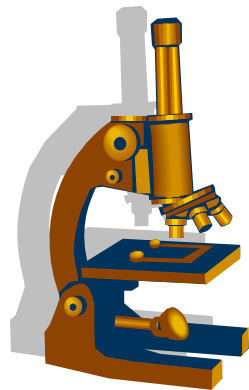
ERITROPOIETINA

**NUOVI FARMACI**

# TERAPIA DELL'ANEMIA NELLE MIELODISPLASIE

## **NUOVI FARMACI**

- ✓ Lenalidomide (Revlimid<sup>®</sup>)
- ✓ Azacitidina (Vidaza<sup>®</sup>)
- ✓ ACE-536, ACE-011
- ✓ Terapia immunosoppressiva
- ✓ Trapianto di cellule staminali



**Grazie per la  
partecipazione**